



桑折町平林遺跡 調査風景



福島市御山千軒遺跡 調査風景



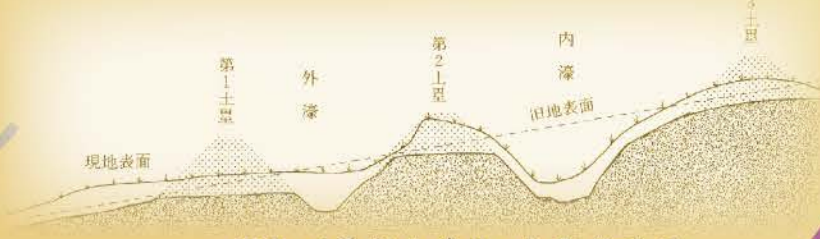
二本松市塩沢上原 A 遺跡 複式炉



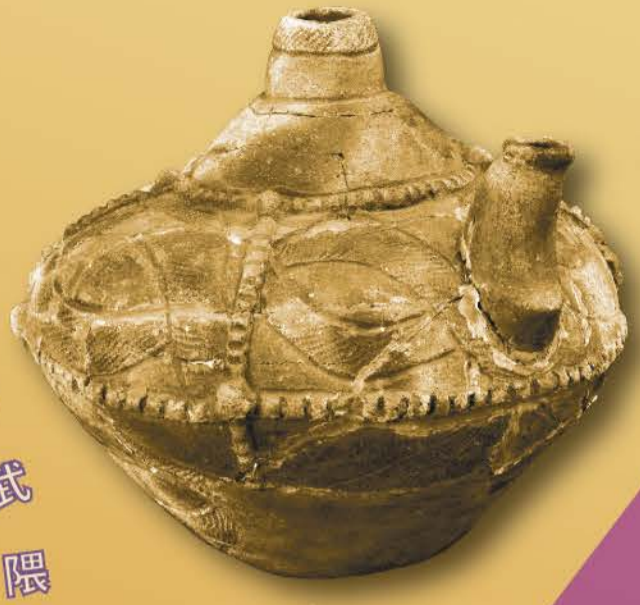
郡山市徳定 A 遺跡 人面付土器



西郷村道南遺跡 説明会風景



国見町厚樫山遺跡 土塁断面図



国見町川原遺跡 縄文土器



阿武隈川

東北自動車道
東北新幹線
関連遺跡地図

2024. 1. 20 (土)
福島県文化財センター白河館
特別展示室

入館無料
[休館日] 月曜日 (ただし2/12は開館)。2/13 (火) は休館。
[開館時間] 9:30~17:00 (最終入館16:30)

~3. 10 (日)
福島県白河市白坂一里段 86
0248-21-0700



まほろん
ホームページ



福島県文化財センター白河館 企画展

戦後ふくしまの考古学2

高度経済成長期の発掘調査

東北自動車道 東北新幹線 建設に伴う 発掘調査

日本経済は1950年代後半から1970年代前半までの約20年間、実質経済成長率10%以上を達成し、空前の好景気に沸きました。この高度経済成長期には、1964年の東京オリンピックや1970年の大阪万博などの特需があり、新幹線や高速道路といった高速交通網が整備されていきました。

このような大規模な開発事業の波は、1960年代後半に東北地方にも立て続けに押し寄せ、人々の暮らしに大きな影響を与えました。一方、開発によって失われてしまう埋蔵文化財の保存が緊急課題として持ち上がりました。

本企画展では、1969～73年度に実施された東北自動車道建設に伴う発掘調査（計55遺跡）、それに続く1972～78年度に実施された東北新幹線建設に伴う発掘調査（計21遺跡）の様子を当時の写真や記録、出土遺物などから振り返ります。

Events

関連講演会 福島県文化財センター白河館講堂

① 2024.2.17 (土) 13:30～15:00

「ふくしまの旧石器研究のはじまり」

講師 藤原妃敏氏 (福島県考古学会会長)

② 2024.3.2 (土) 13:30～15:00

「戦後ふくしまの考古学と複式炉」

講師 日下部善己氏 (当館運営協議会会長)

- ・各回とも定員60名 (当日先着順)
- ・事前申込みは、行いません。
- ・受講料無料

Map

福島県白河市白坂一里段 86
Tel 0248-21-0700



まほろん
ホームページ



桑折町平林遺跡調査風景



国見町川原遺跡調査風景



二本松市塩沢上原 A 遺跡調査風景



郡山市徳定 A 遺跡調査風景



須賀川市治部池横穴群調査風景