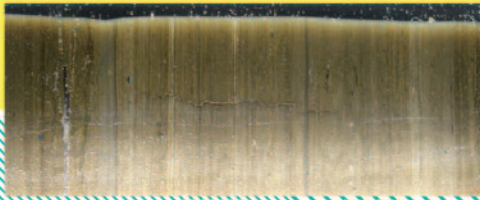


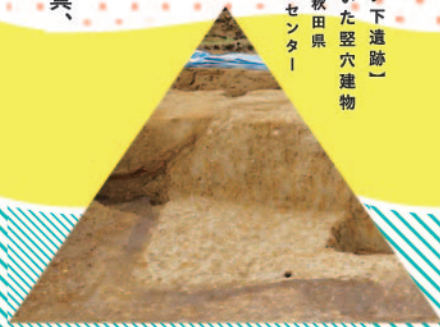
第102回企画展

遺跡の 三つ の 謎



「水月湖」年輪スチンドグラス
所蔵：福井県年輪博物館

遺跡の発掘調査では、出土した土器や石器などの道具、骨や種子などの自然物、さらには埋まっていた土そのものもいろいろな方法で調べられています。その見方(分析・調査の方法)と、解き明かされたさまざまな時代の暮らしの一端をご紹介します。



「片貝家ノ下遺跡」
埋まっていた堅穴建物
写真提供：秋田県
埋蔵文化財センター

会場
地底の森ミュージアム

2023 1.5 木 - 2.26 日 9:00 - 16:45 (入館は16:15まで)

「アバクチ洞穴遺跡」
弥生時代の幼児骨が出土
岩手県花巻市



「八反遺跡」
まとまって出土した鏡
所蔵：(公財)山形県埋蔵文化財センター

ISEKINO MI-KA-TA



地底の森ミュージアム [仙台市富沢遺跡保存館]

〒982-0012 宮城県仙台市太白区長町南四丁目3-1

地底の森ミュージアム 検索

TEL (022)246-9153 FAX (022)246-9158 E-mail t-forest@coral.ocn.ne.jp

【個人】一般 460円/高校生 230円/小・中学生 110円 【団体(30名以上)】一般 360円/高校生 180円/小・中学生 90円
【共通入場券(仙台市縄文の森広場と両館利用の際お得です)】一般 490円/高校生 280円/小・中学生 150円

■ご見学の際は、マスクの着用(咳エチケット)をお願いいたします。■入館前・退館前に、アルコールによる手指消毒、手洗いに協力ください。■ご利用の際は、他のお客様との間に一定距離の確保をお願いいたします。■混雑時には、入館を制限させていただく場合がございます。■発熱・咳・くしゃみなどの風邪の症状のある方、体調のすぐれない方のご来館はご遠慮ください。※なお、新型コロナウイルス感染症拡大防止のため、日程が変更となる場合があります。

お願い



Facebook



YouTube



当館HPはこちら

