

シンポジウム

縄文時代の アスファルト 利用

縄文時代に
アスファルト？



2016年

10月29日・30日

12:50 - 17:20

9:20 - 14:30

要申込
先着150名
参加費
無料

会場

御所野縄文博物館

住所：岩手県二戸郡一戸町岩館字御所野 2
TEL：0195-32-2652 FAX：0195-32-2992

[主催] いちのへ文化・芸術NPO [共催] 御所野縄文博物館 [協力] アスファルト研究会
[その他] 本事業は公益財団法人朝日新聞文化財団の助成事業として実施します。



縄文時代の アスファルト利用

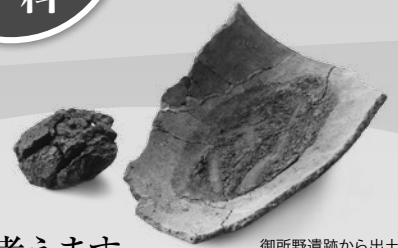
要申込
先着 **150名**
参加費
無料

縄文時代、アスファルトは

原産地からどのように運ばれ、どのように利用されていたのか？

各地の遺跡から出土した関連資料の特徴や、

精製実験の内容をもとに、縄文時代のアスファルト利用について考えます。



御所野遺跡から出土した
アスファルト塊と
パレット形土器

10/29
土

12:00～12:50 受付

12:50～13:00 開会

13:00～13:30 **基調報告** 縄文時代のアスファルト利用について
沢田 敦〔(公財)新潟県埋蔵文化財調査事業団〕

13:30～14:00 **報告①** 【北海道】福井 淳一〔(公財)北海道埋蔵文化財センター〕

14:00～14:30 **報告②** 【青森県】杉野森淳子〔青森県立郷土館〕

14:30～15:00 **報告③** 【岩手県】菅野 紀子〔御所野縄文博物館〕

15:00～15:20 休憩

15:20～15:50 **報告④** 【秋田県】加藤 朋夏〔秋田県埋蔵文化財センター〕

15:50～16:20 **報告⑤** 【宮城県】村上 裕次〔宮城県教育庁文化財保護課〕

16:20～16:50 **報告⑥** 【山形県】秦 昭繁〔山形応用地質研究会〕

16:50～17:20 **報告⑦** 【福島県】新井 達哉〔福島市教育委員会文化課〕

10/30
日

9:00～9:20 受付

9:20～9:50 **報告⑧** 【新潟県】寺崎 裕助〔新潟県考古学会〕

9:50～10:20 **精製実験について**
堀江 格〔(公財)福島市振興公社〕・中尾真梨子〔(公財)福島県文化振興財団〕・
今井さやか〔新潟市文化財センター〕

10:20～10:40 休憩

10:40～12:00 討 論(司会：沢田 敦・岡村道雄)

12:00～13:00 昼 食

13:00～14:30 討 論(司会：沢田 敦・岡村道雄)

14:30 閉会

申込・お問い合わせ

電話・FAX・メールで下記へお申込ください。

御所野縄文博物館

〒028-5316 岩手県二戸郡一戸町岩館字御所野2

TEL 0195-32-2652 FAX 0195-32-2992

Email goshono@town.ichinohe.iwate.jp

